

Speicherdrosseln

SD...

Beschreibung

Unsere Bauformen ermöglichen das Bestücken nach Ihren spezifischen Platzverhältnissen auf der gedruckten Schaltung. Wir liefern stehende und liegende Ausführungen in offener und vergossener Bauart.

Die in Kunststoff vergossenen Ausführungen entsprechen der Anwendungsklasse GKF nach DIN 40040 (-40°C ... +125°C).

Neben der Standardreihe liefern wir jede technische mögliche Speicherdrossel nach Ihren Wünschen und Vorgaben. Neu sind auch Typen in SMD-Ausführung erhältlich.

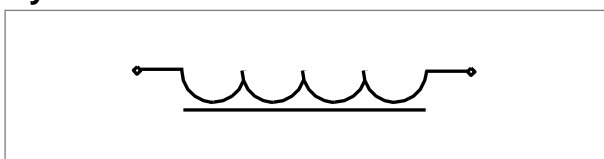
Eckdaten

- Nennströme von 0.63 A bis 10 A
- Induktivitäten von 100 µH bis 2.5 mH
- Frequenzen bis 300 kHz
- Temperaturbereich -40 °C ... +125 °C
- Maximal 400 V

Anwendungen

- Getaktete Netzteile
- Dynamische Energiespeicher
- Frequenzumrichter

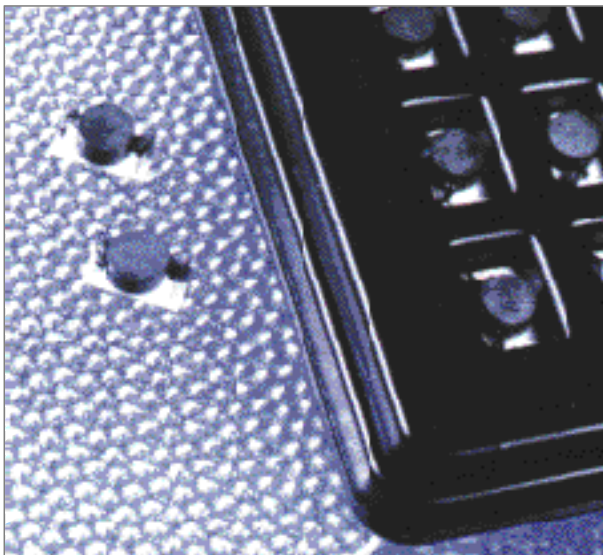
Symbol



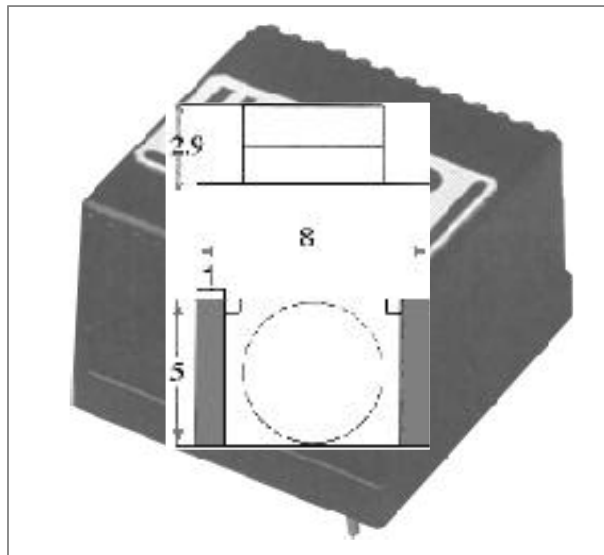
Merkmale

- Kompakte Bauform
- Tolleranz ±10%
- Garantierte Induktivitäten bei I_{Nenn}
- Geringe Ummagnetisierungsverluste
- Hohe Gleichstromvormagnetisierung möglich
- Hochspannungsfeste Ausführungen bis 10 kV
- SMD-Ausführungen erhältlich
- Auf Wunsch fertigen wir jede technisch mögliche Ringkerndrossel ab Draht \varnothing 0.05 bis 2 mm.

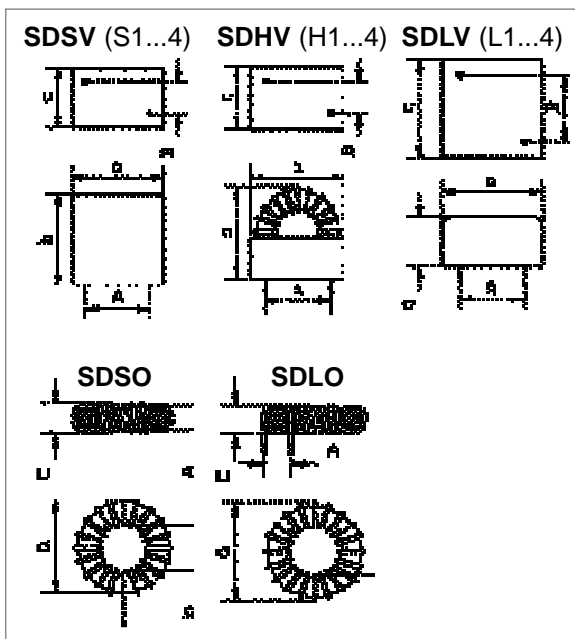
SD... (Halb geschlossene Version)



SD... (Geschlossene Version)



Abmessungen



Gehäusetypen (geschlossen)

Geh.	a	b	c	A	B	øPin
S1	25	25.2	12.5	20	10	1
S2	30	30.2	15	25	12.5	1
S3	35	35.2	17.5	30	10	1
S4	45	45.2	22.5	40	15	1.4
H1	25	26	12.5	20	10	1
H2	30	28	15	25	12.5	1
H3	35	33	17.5	30	10	1
H4	45	43	22.5	40	15	1.4
L1	25.5	13	23	22.5	15	1
L2	30.5	16.5	28	27.5	20	1
L3	35.5	18	33	32.5	25	1
L4	40.5	20.5	38	37.5	30	1

Spezifikation: Messspannung 300 mV

Typ	Idc [A]	LN @ Idc [μH]	L0 [μH]	Rcu [mΩ]	Mit Gehäuse			Offene Version										
					SDSV	SDHV	SDLV	a	b	c	A	A	ø					
								SDSO	SDLO									
SD...-0.63/1600	0.63	1600	2280	700	S1	H1	L1	20	7	9	9	6	0.4					
SD...-0.63/2500	0.63	2500	3450	912	S2	H2	L2	24	9	10	8	5	0.4					
SD...-1/1000	1	1000	1450	340	S2	H2	L2	24	8	10	9	6	0.5					
SD...-1/1600	1	1600	2060	382	S2	H2	L2	26	10	11	10	7	0.5					
SD...-1/2500	1	2500	2930	760	S2	H2	L2	28	9	12	10	8	0.5					
SD...-1.6/250	1.6	250	340	80	S1	H1	L1	20	6	10	9	6	0.8					
SD...-1.6/400	1.6	400	560	150	S2	H2	L2	24	9	10	8	7	0.8					
SD...-1.6-/1000	1.6	1000	1150	328	S2	H2	L2	27	9	12	10	8	0.6					
SD...-1.6/1600	1.6	1600	1700	400	S3	H3	L3	31	10	15	14	10	0.6					
SD...1.6/2500	1.6	2500	2900	550	S3	H3	L3	31	9	16	14	11	0.6					
SD...2.5/160	2.5	160	235	68	S2	H2	L2	24	9	9	8	7	0.7					
SD...-2.5/400	2.5	400	470	144	S2	H2	L2	27	9	12	10	8	0.7					
SD...-2.5/1000	2.5	1000	1200	250	S3	H3	L3	31	9	16	15	10	0.8					
SD...-2.5/1600	2.5	1600	1970	373	S4	H4	---	41	18	16	14	10	0.7					
SD...-3.15/100	3.15	100	145	40	S2	H2	L2	24	9	10	9	7	0.8					
SD...-3.15/250	3.15	250	280	92	S2	H2	L2	12	10	12	10	8	0.8					
SD...-3.15/400	3.15	400	405	110	S3	H3	L3	32	10	15	13	10	0.8					
SD...-3.15/1000	3.15	1000	1240	226	S4	H4	---	41	17	15	14	10	0.8					
SD...-4/160	4	160	185	57	S2	H2	L3	27	9	12	10	8	0.9					
SD...-4/250	4	250	380	140	S2	H2	L4	27	9	12	10	8	0.8					
SD...-5/100	5	100	120	36	S2	H2	L2	28	8	12	10	8	1					
SD...-5/160	5	160	215	32	S3	H3	L4	32	11	14	13	10	1					
SD...-5/400	5	400	540	83	S4	H4	---	41	16	15	13	11	1					
SD...6.3/100	6.3	100	140	20	S3	H3	---	32	10	15	14	10	1.2					
SD...8/160	8	160	200	31	S4	H4	---	42	14	16	15	12	1.4					
SD...10/100	10	100	125	21	S4	H4	---	42	16	16	15	12	1.4					

WERAP WICKLEREI AG

Techcenterstrasse 2

CH-8608 Bubikon

Oktober 2015

Tel.

055 / 253 31 31

Fax

055 / 253 31 39

E-Mail

sales@werap.ch